



ΙΔΑΝΙΚΑ

Το άλογο, το γαϊδούρι ή το μουλάρι πρέπει να ζει **ΕΛΕΥΘΕΡΟ**, να κινείται μέσα σε **ΠΕΡΙΦΡΑΓΜΕΝΟ ΚΑΙ ΑΣΦΑΛΗ ΧΩΡΟ**.

Η περίφραξη μπορεί να είναι:
ΜΟΝΙΜΗ (πέτρινη, ξύλινη, μεταλλική, φυσική)
ή **ΜΕΤΑΚΙΝΟΥΜΕΝΗ** (ηλεκτρική).

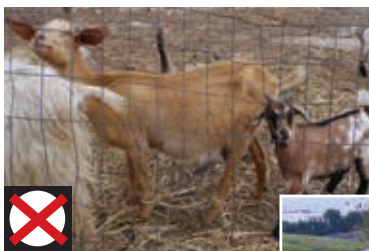


ΑΓΕΛΑΔΕΣ, ΠΡΟΒΑΤΑ, ΚΑΤΣΙΚΕΣ

ΜΗΝ ΞΕΧΝΑΤΕ:

Όλα τα παραπάνω ισχύουν και για όλα τα παραγωγικά ζώα.

Το δέσιμο των ποδιών, εκτός των άλλων, μειώνει σημαντικά και την παραγωγικότητα (μικρότερη ποσότητα γάλακτος, κακή ποιότητα κρέατος, κλπ)



Μάθετε περισσότερα για την οργάνωση μας ή ζητήστε περισσότερες πληροφορίες:

Animal Action Greece - Δράση για τα Ζώα στην Ελλάδα
Δ. Φαληρέως 43, Ν. Φάληρο 18547
Tel.: +30 210 3840010 Fax: 210 4828122

www.animalactiongreece.gr
info@animalactiongreece.gr

Ακολουθήστε μας



ANIMALACTION
ΔΡΑΣΗ ΓΙΑ ΤΑ ΖΩΑ ΣΤΗΝ ΕΛΛΑΔΑ



**“Πάνω από 50 χρόνια δράσης
για τα ζώα στην Ελλάδα”**

Πρόγραμμα
φροντίδας ιπποειδών

**ΟΧΙ
ΣΤΟ ΠΑΣΤΟΥΡΩΜΑ**

Συμβουλές στους ιδιοκτήτες



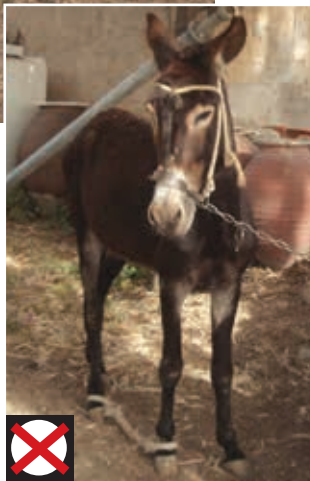
ANIMALACTION
ΔΡΑΣΗ ΓΙΑ ΤΑ ΖΩΑ ΣΤΗΝ ΕΛΛΑΔΑ



Πώς να περιορίσετε ένα ιπποειδές χωρίς να το τραυματίσετε



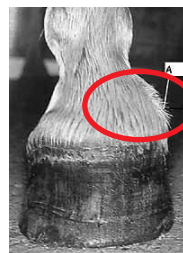
**ΣΕ ΚΑΜΙΑ ΠΕΡΙΠΤΩΣΗ
ΜΗ ΔΕΝΕΤΕ ΤΑ ΠΟΔΙΑ
ΜΕΤΑΞΥ ΤΟΥΣ!!!**



Αυτός ο τρόπος («παστούρωμα», «πεδούκλωμα») που παρατηρείται εκτεταμένα σε κάποιες περιοχές της Ελλάδας, αποτελεί κακοποίηση ζώου σύμφωνα με τη νομοθεσία.

Δένοντας τα πόδια μεταξύ τους:

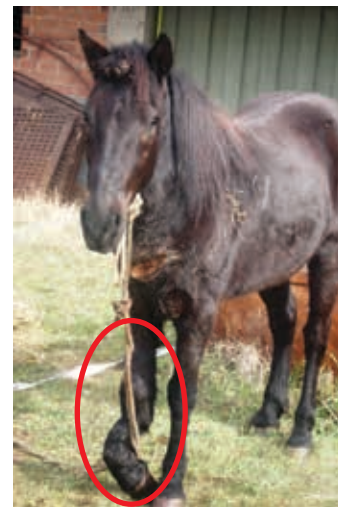
- Τραυματίζεται το δέρμα στο σημείο που τριβεται το σκοινί
- Δημιουργείται φλεγμονή και οστεόφυτα κάτω από το σημείο τριβής
- Οι μύες και οι αρθρώσεις δεν κινούνται φυσιολογικά και είτε καταπονούνται είτε ατροφούν



...επιπλέον,

αν μπλεχτεί ή πανικοβληθεί, το ζώο κινδυνεύει σοβαρά:

- Να τραυματίσει τους τένοντες
- Να στραμπουλήξει ή να εξαρθρώσει το πόδι του
- Να σπάσει το πόδι ή τη λεκάνη του
- Να χάσει την οπλή του από νέκρωση
- Να σπάσει ακόμα και τον τράχηλό του (αν είναι πουλάρι)



Τα παραπάνω ατυχήματα έχουν ως αποτέλεσμα:

- Το ζώο αδυνατεί να εργαστεί (λόγω πόνου, χωλότητας)
- Το ζώο υποφέρει
- Το ζώο καταλήγει σε θάνατο ή γίνεται ευθανασία



**ΠΩΣ ΝΑ ΠΕΡΙΟΡΙΣΕΤΕ
ΠΡΟΣΩΡΙΝΑ ΤΑ ΖΩΑ
ΜΕ ΕΝΑΛΛΑΚΤΙΚΟΥΣ ΤΡΟΠΟΥΣ**

Δέσιμο με μακρύ σκοινί ή αλυσίδα

Μόνο υπό ορισμένες προϋποθέσεις και τακτική επίβλεψη.



- Από το λαιμό, με κολάρο λαιμού και μακρύ σκοινί



- Από το κεφάλι, με καπίστρι και μακρύ σκοινί

**Το MONIMO δέσιμο σε χωράφι/κτήμα
ΔΕΝ ενδείκνυται**